



# LICENCE

## HISTOIRE

### PARCOURS BILINGUE : FRANÇAIS-ESPAGNOL

#### PRÉSENTATION

La formation en licence se déroule sur trois années construites selon une démarche de spécialisation progressive. En L1 et L2, une part importante des cours sont dispensés en langue espagnole, et la L3 s'effectue en mobilité dans un pays hispanophone.

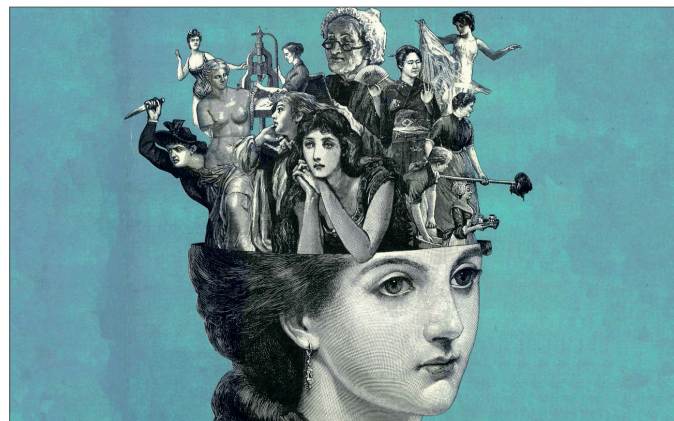
La première année est une année de découverte qui s'appuie sur une initiation aux quatre grandes périodes mais aussi sur l'articulation entre des enseignements méthodologiques et disciplinaires afin de sensibiliser l'étudiant à une Histoire globale prenant en compte autant la géographie, l'économie, les sciences politiques et la sociologie historique. Le choix d'une mineure parmi cinq proposées (Espagnol, Anthropologie, Histoire de l'art et archéologie, Géographie ou Sociologie) élargit le socle de formation et peut éventuellement permettre une réorientation.

En L2, des cours fondamentaux permettent de poursuivre l'acquisition de bases solides dans les quatre périodes de l'Histoire (Antiquité, Moyen Âge, époques moderne et contemporaine) avec une focalisation sur l'histoire des mondes anglophones. Par ailleurs, l'étudiant a la possibilité de choisir dans les UE 304 et 404 du cursus centré des cours s'inscrivant dans des itinéraires spécifiques, en fonction de son projet professionnel. Ainsi, un-e étudiant-e, afin de préparer les concours d'entrée en écoles de journalisme, par exemple, pourra choisir un cours dédié à l'histoire économique du 20<sup>e</sup> siècle, ou encore un enseignement portant sur le rôle de l'historien face à l'actualité. La découverte des différentes écoles historiques en France et dans le monde permet d'ancrer la réflexion afin de comprendre « à quoi sert l'Histoire ».

En L3, les étudiants partent en mobilité dans une université hispanophone (Espagne ou Amérique latine) dans laquelle ils valident 60 ects.

#### LES ATOUTS

- ▶ l'université Toulouse – Jean Jaurès est la seule université française à proposer une telle formation au sein du département d'histoire.
- ▶ la formation, complète et riche, appuyée sur un corps professoral reconnu pour son excellence scientifique, permet aux étudiants d'acquérir des compétences et des connaissances en histoire et sciences sociales, tout en renforçant leur niveau linguistique.
- ▶ en L1 et L2, les effectifs restreints permettent un suivi individualisé et la mise en œuvre d'une pédagogie interactive (exercices écrits et oraux).
- ▶ un vaste choix d'enseignements sont proposés dès la L2, permettant à l'étudiant de construire son parcours d'études en fonction de son projet personnel et professionnel.
- ▶ en L3, la fréquentation d'une université étrangère permet de s'ouvrir à une autre culture et à un autre système universitaire, de suivre des enseignements spécialisés qui ne sont généralement pas proposés en France, et d'atteindre un niveau linguistique proche du bilinguisme.



▶ un réseau de partenaires locaux (musées, Archives départementales, Archives municipales...) est impliqué pour permettre à l'étudiant-e la découverte des sources « sur le terrain ».

#### COMPÉTENCES VISÉES

À l'issue de la formation, l'étudiant a acquis des compétences disciplinaires dans les quatre périodes de l'Histoire, une ouverture aux autres sciences sociales, et a renforcé ses compétences linguistiques en langue anglaise. Ce faisant, l'étudiant s'est aussi formé au recueil et au traitement de données scientifiques. Cela s'accompagne également de l'acquisition de compétences transversales :

- ▶ des capacités rédactionnelles et argumentatives à l'écrit comme à l'oral, en français comme en espagnol.
- ▶ la maîtrise des principaux outils documentaires (bibliothèque, ressources électroniques...) ainsi qu'une capacité attestée en informatique (bureautique et usage d'internet).
- ▶ des capacités de travail en autonomie (ou en petits groupes) ainsi que la capacité à construire un projet professionnel.
- ▶ des compétences linguistiques solides en anglais et une connaissance approfondie de l'histoire et de la culture des mondes hispaniques et hispano-américains.

#### CONDITIONS D'ACCÈS

Le dépôt des candidatures en première année s'effectue obligatoirement sur [www.parcoursup.fr](http://www.parcoursup.fr) pour les titulaires du Bac, du DAEU, ou d'un diplôme de niveau IV étranger d'un pays de l'Espace Économique Européen.

Pour les étudiant-e-s extra-européen-ne-s, la candidature s'effectue sur <https://pastel.diplomatie.gouv.fr/etudesenfrance/>

## LES ENSEIGNEMENTS

### 1<sup>E</sup> ANNÉE

Semestre 1.....			ECTS	HEURES
▶ UE 101	HIES101T	Initiation aux études historiques 1A	8	50
▶ UE 102	HIES102T	Initiation aux études historiques 1B	4	25
▶ UE 103	ES00101T	Langue ou UE d'une autre mineure	8	50
▶ UE 104	ES00102T	Introduction aux civilisations des mondes hispaniques ou UE d'une autre mineure	4	25
▶ UE 105	HIES105T	Accompagnement et méthodologie	3	50
▶ UE 106		Langue vivante ou option	3	25
Semestre 2.....			ECTS	HEURES
▶ UE 201	HIES201T	Initiation aux études historiques 2A	8	50
▶ UE 202	HIES202T	Initiation aux études historiques 2B	4	25
▶ UE 203	ES00201T	Langue ou UE d'une autre mineure	8	50
▶ UE 204	ES00202T	Introduction aux littératures des mondes hispaniques ou UE d'une autre mineure	4	25
▶ UE 205	HIES205T	Accompagnement et méthodologie	3	25
▶ UE 206		Langue vivante ou option	3	25

### 2<sup>E</sup> ANNÉE

Semestre 3.....			ECTS	HEURES
▶ UE 301	HIES301T	La péninsule Ibérique et la Méditerranée dans l'Antiquité	7	50
▶ UE 302	HIES302T	Histoire de la péninsule ibérique et de l'Amérique coloniale, XV-XVIII	8	50
▶ UE 304	au choix:	Orient médiéval : mondes chrétiens et musulmans   Histoire économique et sociale du XX <sup>e</sup> siècle   Les héritages politiques de l'Antiquité   Histoire des relations internationales contemporaines   Histoire religieuse à l'époque moderne	7	50
▶ UE 305	au choix:	Renforcement en histoire ancienne (UE 301)   Droit et Institutions administratives (I)   L'historien face à l'actualité	3	25
▶ UE 306		Langue vivante ou option	3	25
▶ UE 307	PIX0307T	Préparation à la certification informatique-partie 1	2	25
Semestre 4.....			ECTS	HEURES
▶ UE 401	HIES401T	La péninsule Ibérique et la Méditerranée, X <sup>e</sup> -XV <sup>e</sup> s.	7	50
▶ UE 402	HIES402T	Histoire de l'Espagne et du monde hispano-américain	8	50
▶ UE 404	au choix:	Cultures et sensibilités à l'époque moderne   Histoire intellectuelle de la France contemporaine   Genre et citoyenneté   Droit et institutions de la V <sup>e</sup> République	7	50
▶ UE 405	au choix:	Renforcement en histoire médiévale (UE 401)   Droit et Institutions administratives (II)   L'historien face à l'actualité	3	25
▶ UE 406		Langue vivante ou option	3	25
▶ UE 407	PIX0407T	Préparation à la certification informatique-partie 2	2	25

L'intégralité de la troisième année se fait dans une université hispanophone avec laquelle l'UT2J a signé une convention (Espagne, Amérique latine, ...).

L'étudiant-e, au cours de la 2<sup>e</sup> année de licence, choisit en concertation avec l'équipe pédagogique sa destination. Celle-ci répond à un projet de poursuite d'étude ou un projet professionnel.

## POURSUITES D'ÉTUDES

- ▶ Master Mondes anciens
- ▶ Master Mondes médiévaux
- ▶ Master Histoire, civilisations, patrimoine
- ▶ Master Civilisations, cultures et sociétés
- ▶ Master Métiers de l'Enseignement, de l'Éducation et de la Formation-MEEF

▶ Pour en savoir plus sur les possibilités de poursuites d'études :

- Service Commun Universitaire d'Information, d'Orientation et d'Insertion Professionnelle : [scuio-ip@univ-tlse2.fr](mailto:scuio-ip@univ-tlse2.fr)
- Portail national : [www.monmaster.gouv.fr](http://www.monmaster.gouv.fr)

