



MASTER

PSYCHOLOGIE

PARCOURS ECIT-FH : ERGONOMIE COGNITIVE, INNOVATION TECHNOLOGIQUE ET FACTEUR HUMAIN

PRÉSENTATION

Au plan professionnel, l'objectif principal du parcours ECIT-FH est de former des psychologues et/ou ergonomes spécialistes de l'analyse des activités et des facteurs humains en situation de travail, de vie ou d'usage, pour la conception, l'amélioration et l'évaluation des technologies.

Au plan scientifique, l'objectif est de former des spécialistes capables de produire et de mobiliser des connaissances théoriques et méthodologiques dans les domaines de la psychologie cognitive, de l'ergonomie cognitive et organisationnelle.

Cette formation de master en 2 ans permet la délivrance du titre de psychologue pour les étudiant-e-s ayant suivi l'intégralité du cursus de psychologie.

Cette formation hautement professionnalisante comporte 2 stages obligatoires totalisant 700h min (moyenne observée = 1000h) et plusieurs projets tuteurés en M1 et M2.

L'équipe pédagogique est pluridisciplinaire (psychologie cognitive, ergonomie, psychologie sociale, interaction humain-machine, linguistique, sociologie), composée de professionnel-le-s (professionnel-le-s associé-e-s à mi-temps, psychologues, ergonomes en poste) et d'intervenants académiques (enseignant-e-s-chercheur-e-s, chercheur.e-s CNRS, ingénieur-e-s d'études).

La formation est adossée au laboratoire « *Cognition, Langues, Langage, Ergonomie* » (UMR 5505), ce qui permet aux étudiant-e-s de bénéficier d'un environnement scientifique de haut niveau : conférences et séminaires du laboratoire, plate-forme technologique « *Cognition, Comportement et Usages* » (plateau dédié à l'oculométrie, à l'étude de l'interaction humain-robot, à la simulation de la conduite automobile, etc.)

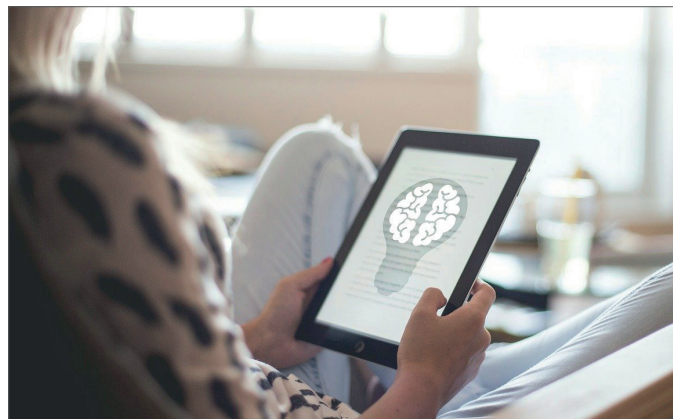
CONDITIONS D'ACCÈS

L'accès à la première année se fait **sur dossier et entretien**.

Le dépôt des candidatures s'effectue sur le portail **MON MASTER** : www.monmaster.gouv.fr

La formation est ouverte aux titulaires de la Licence de psychologie ou d'un diplôme à Bac + 3 dans des secteurs en cohérence avec le parcours (p. ex. Sciences cognitives, STAPS, Sociologie, Informatique, AES, formations aux métiers de la santé...).

Seul-e-s les étudiant-e-s ayant le cursus complet en psychologie pourront demander la délivrance du titre de psychologue.



Le parcours ECIT-FH est accessible en formation initiale ou en formation continue.

La formation peut être suivie en alternance dans le cadre d'un contrat d'apprentissage, d'un contrat de professionnalisation ou de reconversion/promotion par alternance (ProA).

Les modalités de formation reposent sur l'enseignement en présentiel (cours magistraux et travaux dirigés), le travail personnel des étudiant-e-s, la participation à des conférences et séminaires en lien avec les thématiques du parcours et la réalisation de différents projets (p.ex. analyse de situations de travail réelles, conception de dispositifs innovants, évaluation de systèmes, organisation d'un événement scientifique, constitution sur les 2 années d'un porte-feuille de compétences en ligne) permettant aux étudiant-e-s de mieux acquérir et valoriser des compétences professionnelles.

Ces projets impliquent des partenaires du monde professionnel comme par exemple :

- ▶ Covirtua | <https://www.covirtua.com/>
- ▶ le CDG 31 | <https://www.cdg31.fr/>
- ▶ l'entreprise MySam | <https://mysam.fr/>
- ▶ ou encore HDG | <https://www.humandesign-group.fr/>



“ LES ENSEIGNEMENTS

1^E ANNÉE

Semestre 7			ECTS	HEURES
▶ UE 701	PY0E701T	Concepts et modèles psychologiques pour l'ergonomie	8	50
▶ UE 702	PY0E702T	Démarches et méthodes en ergonomie	8	50
▶ UE 703	PY0E703T	Environnements et santé au travail	4	25
▶ UE 704	PY0E704T	Formation à la recherche en psychologie-ergonomie I	4	25
▶ UE 705	PY0E705T	Techniques professionnelles du psychologue-ergonome I	3	25
▶ UE 706		Langue vivante: anglais	3	25

Semestre 8			ECTS	HEURES
▶ UE 801	PY0E801T	Mémoire de recherche	8	
▶ UE 802	PY0E802T	Evaluation ergonomique de systèmes	5	25
▶ UE 803	PY0E803T	Statistiques	4	25
▶ UE 804	PY0E804T	Formation à la recherche en psychologie-ergonomie II	4	25
▶ UE 805	PY0E805T	Techniques professionnelles du psychologue-ergonome II	3	25
▶ UE 806	PY0E806T	Variabilité humaine et nouvelles technologies	3	25
▶ UE 807	PY0E807T	Psychophysiologie et Facteurs Humains	3	25

2^E ANNÉE

Semestre 9			ECTS	HEURES
▶ UE 901	PY0E901T	Interactions humains et technologies innovantes	8	100
▶ UE 902	PY0E902T	Méthodes et techniques en ergonomie et UX design	8	75
▶ UE 903	PY0E903T	Accompagnement des transformations des systèmes	4	25
▶ UE 904	PY0E904T	Formation à la recherche en psychologie-ergonomie III	4	25
▶ UE 905	PY0E905T	Techniques professionnelles du psychologue-ergonome III	3	25
▶ UE 906	PY00906T	Anglais pour psychologues N2	3	25

Semestre 10			ECTS	HEURES
▶ UE 1001	PY0E111T	Stage professionnel	19	
▶ UE 1002	PY0E112T	Analyse des pratiques professionnelles et déontologie	4	25
▶ UE 1003	PY0E113T	Formation à la recherche en psychologie-ergonomie IV	4	25
▶ UE 1004	PY0E114T	Techniques professionnelles du psychologue-ergonome IV	3	25

ET APRÈS ?

Les secteurs d'activité principaux sont l'aéronautique, l'informatique, numérique et réseau, le domaine des transports, l'armée et la sécurité, la santé et le médical, la formation.

Les diplômé-e-s sont recruté-e-s dans des structures variées : grands groupes (Thalès, Airbus, Continental, Ubisoft, etc.), entreprises de services du numérique (Sopra Steria, etc.), cabinets de Conseil (Human Design Group, Egis Avia, etc.) et services de santé au travail.

A noter que chaque année, 1 à 2 diplômé-e-s poursuivent en doctorat de psychologie ou d'ergonomie.

La formation encourage par divers moyens les étudiant-e-s à développer leur réseau professionnel (participation aux conférences du réseau local « Recherche Scientifique et Améliorations des conditions de Travail », au congrès national de la Société d'Ergonomie de Langue Française, de EPIQUE, etc.).

La formation est également en relation étroite avec d'autres formations qui forment à des métiers avec lesquels les diplômé-e-s du parcours ECIT-FH seront amené-e-s à collaborer dans leur pratique professionnelle (métiers de la recherche, informaticien-ne-s, développeur-euse-s, neuropsychologues, linguistes, psychologues du travail, etc.).

▶ Pour en savoir plus sur les possibilités de poursuites d'études ou d'insertion :

— Service Commun Universitaire d'Information, d'Orientation et d'Insertion Professionnelle : scuio-ip@univ-tlse2.fr

