

**CONSEIL SCIENTIFIQUE PLÉNIER**  
**Lundi 21 novembre 2011**  
**RELEVÉ DE DÉCISIONS et d'INFORMATIONS**

**Décision 1 : Schéma pluri annuel de développement de la Recherche**

Après discussion en Conseil Scientifique plénier, le schéma pluri annuel de développement de la Recherche est mis au vote et adopté.

*(Voir les deux documents joints)*

**Résultat du vote : Avis favorable à la majorité des présents et représentés (26 votants) : 2 abstentions, 3 votes contre et 21 votes pour**

**Décision 2 : Prise en charge de frais de traduction pour l'Unité Lisst-Cas**

Au titre des subventions pour l'aide à la traduction, le Conseil Scientifique attribue :

- Une somme de **343 euros** à l'Unité LISST-Cas correspondant à 50 % du montant de la facture de Jessica L. Hackett du 12/10/2011.

**Résultat du vote : Avis favorable à l'unanimité des présents et représentés (26 votes)**

**Décision 3 : Subvention pour les PUM**

Après examen de la demande par le bureau du Conseil Scientifique, et sur sa proposition, le Conseil Scientifique plénier réuni le 21 novembre 2011 a décidé d'attribuer une subvention d'un montant de **1 000 euros** pour une aide à la publication du catalogue 2012 des PUM.

Ce montant sera prélevé sur les fonds de la Commission « Diffusion des savoirs ».

**Résultat du vote : Avis favorable à l'unanimité des présents et représentés (26 votes)**

**Décision 4 : Subvention pour l'organisation d'un colloque « Jeunes Chercheurs » MSH**

Le Conseil Scientifique attribue une subvention de **2 000 euros** pour l'organisation du colloque « Femmes, féminisme et recherches, trente ans après » par des doctorants de la MSH au titre du soutien aux manifestations scientifiques « jeunes chercheurs »

**Résultat du vote : Avis favorable à l'unanimité des présents et représentés (26 votes)**

**Vice-Présidence**  
DU CONSEIL SCIENTIFIQUE

TELEPHONE : 05 61 50 48 05  
TELECOPIE : 05 61 50 49 30

INTERNATIONAL  
TEL : +33 5 61 50 48 05  
FAX : +33 5 61 50 49 30

5, ALLEES ANTONIO-MACHADO  
F- 31058 TOULOUSE CEDEX 9

INTERNET : [www.univ-tlse2.fr](http://www.univ-tlse2.fr)

**Décision 5 : Subvention pour l'organisation d'un colloque «Jeunes Chercheurs »  
CAS et PLH-ELH**

Le Conseil Scientifique attribue une subvention de **1 800 euros** pour l'organisation du colloque « Les paradoxes de l'éphémère : Littérature, arts, société » par des doctorants du CAS et de PLH-ELH au titre du soutien aux manifestations scientifiques « jeunes chercheurs »

**Résultat du vote : Avis favorable à l'unanimité des présents et représentés (26 votes)**

**Décision 6 : Honoris Causa pour Mme Carla Bley**

Le Conseil Scientifique prend acte de l'avis sur une proposition d'Honoris Causa pour **Madame Carla Bley**, formulé par l'UFR de Lettres, Philosophie, Musique à l'occasion de sa venue au printemps 2012 pour un concert à la salle Nougaro et un master class à la Fabrique, voté à l'unanimité des présents au Conseil de l'UFR et validé par le bureau de direction de l'UTM.

*Carla Bley est une pianiste, organiste et compositrice de jazz nord américaine au parcours atypique. Esprit libre, sa plume puise à toutes les esthétiques qui l'environnent. L'éclectisme est ainsi au centre de sa démarche et son œuvre n'a cessé d'alimenter les mondes du jazz. On peut considérer les compositions de Carla Bley comme un standard de la fin du XXème siècle ayant marqué de nombreux musiciens importants. Ce serait la première fois qu'une Université honorerait une femme du jazz. UT2 est la seule université française qui a développé une filière jazz et par ailleurs UT2 n'a honoré à ce jour qu'une seule femme. Ce serait l'occasion ainsi de contribuer à un peu plus de parité.*

*Effet attendu : mettre en valeur le travail effectué au sein de la filière jazz (projet d'une journée d'étude en partenariat avec « jazz in Marcia », demande de création d'une composition originale qui pourrait faire l'objet d'une publication dans la nouvelle collection « Jazz-U » aux PUM)*

**Vice-Présidence**  
DU CONSEIL SCIENTIFIQUE

La Vice-présidente propose que le Conseil Scientifique formule un avis favorable pour que lui soit décerné le titre de Docteur Honoris Causa de notre Université.

**Résultat du vote : Avis favorable à l'unanimité des présents et représentés (26 votes)**

**Décision 7 : Subvention pour l'organisation d'une manifestation scientifique 2012**

Après examen de la demande par le bureau du Conseil Scientifique, et sur sa proposition, le Conseil Scientifique plénier réuni le 21 novembre 2011 a décidé d'attribuer une subvention d'un montant de **2 000 euros prélevé sur la ligne « intervention de la vice-présidence »** pour l'organisation d'une manifestation scientifique intitulée : « Biennale Passage(s) Design, Arts et Transmission », portée par l'IUP Arts appliqués (unités de recherche : Lara et Framespa). Cette manifestation est prévue entre le 1<sup>er</sup> et 11 mars 2012 à Toulouse et Montauban.

*(La subvention sera mise en place après validation par le CPRS, du réalisme et de la sincérité du budget et adaptation si nécessaire du contenu de la manifestation à celui-ci.)*

**Résultat du vote : Avis favorable à l'unanimité des présents et représentés (26 votes)**

TELEPHONE : 05 61 50 48 05  
TELECOPIE : 05 61 50 49 30

INTERNATIONAL  
TEL : +33 5 61 50 48 05  
FAX : +33 5 61 50 49 30

5, ALLEES ANTONIO-MACHADO  
F-31058 TOULOUSE CEDEX 9

INTERNET : www.univ-tlse2.fr

**Décision 8 : Création d'une nouvelle mention « Langue et littérature occitanes »  
par l'ED ALLPH @**

La Vice-présidente soumet la demande de création d'une nouvelle mention de doctorat proposée par l'Ecole Doctorale ALLPH@ et votée à l'unanimité de son conseil en date du 14 novembre 2011 :

- Mention « Langue et littérature occitanes » (ED ALLPH@)

**Résultat du vote : Avis favorable à l'unanimité des présents et représentés (27 votes)**

**Décision 9 : Création d'une nouvelle mention « Etudes ibéro-américaines » par  
l'ED ALLPH@**

La Vice-présidente soumet la demande de création d'une nouvelle mention de doctorat proposée par l'Ecole Doctorale ALLPH@ et votée à l'unanimité de son conseil en date du 14 novembre 2011 :

- Mention « Etudes ibéro-américaines » (ED ALLPH@)

**Résultat du vote : Avis favorable à la majorité des présents et représentés (3 abstention et 24 votes pour)**

Marie-Christine JAILLET



Vice-présidente du Conseil Scientifique

**Vice-Présidence**  
DU CONSEIL SCIENTIFIQUE

TELEPHONE : 05 61 50 48 05  
TELECOPIE : 05 61 50 49 30

INTERNATIONAL  
TEL : +33 5 61 50 48 05  
FAX : +33 5 61 50 49 30

5, ALLEES ANTONIO-MACHADO  
F - 31058 TOULOUSE CEDEX 9

INTERNET : [www.univ-tlse2.fr](http://www.univ-tlse2.fr)

P.J.: Le schéma pluri annuel de développement de la Recherche 2011/ 2015 et son annexe (les BIATOSS et ITA de la Recherche)

# **Schéma pluri annuel de développement de la recherche**

**2011/2015**

**Adopté par le Conseil Scientifique plénier du 21 novembre 2011**

## 1. Accroître la qualité de nos activités scientifiques par des dispositifs adaptés

*- Allouer aux Unités de recherche des moyens leur permettant d'assurer dans de bonnes conditions leur fonctionnement de base :*

des dotations récurrentes sécurisées

2010	2011	2012	2013	2014	2015
Définition des critères	883 481 € (+ 86 493 € pour le fonds de compensation)	883 481 € (64 870 € pour le fonds de compensation)	883 481 € (43 247 € pour le fonds de compensation)	883 481 € (21 623 € pour le fonds de compensation)	883 481 €

Cf : tableau prévisionnel des dotations sur la période 2011/2015 en annexe

Des locaux adaptés

2011	2012	2013	2014	2015
Adaptation à la marge Financement des travaux d'aménagement (30 000 euros)				Mise à disposition des m2 supplémentaires et de la Maison de l'Archéologie Redéfinition des critères d'allocation des m2

Des personnels d'appui à la recherche, mutualisés selon la taille de l'Unité

Voir document spécifique joint
--------------------------------

*Effet attendu : un classement en A et A+ pour un maximum d'Unités de l'Établissement*

*- Mettre à la disposition des Enseignants et Enseignants-Chercheurs de l'UTM des dispositifs favorisant le développement de leur recherche :*

décharges de service pour les PRAG, PRCE, CTPE afin de leur permettre de faire un doctorat : en augmenter le nombre

2010	2011	2012	2013	2014	2015
5 demi décharges	4 demi décharges	4/5	4/5	4/5	4/5

CRCT : pour faciliter la préparation par les MCF de leur HDR ; permettre à des EC de développer des projets d'envergure ; permettre à des EC ayant décroché de la recherche et s'étant investis dans des tâches administratives de renouer avec une dynamique scientifique

2010	2011	2012	2013	2014	2015
11	13	15	16	18	20

Pluri annualité du service d'enseignement afin de permettre à des EC de dégager du temps (un semestre) pour assumer la responsabilité d'une opération de recherche importante (gestion ou mise en place d'un gros programme -ANR inter-équipes ou projet européen - ou d'un congrès, projet lié à une Chaire Pierre de Fermat...

*(Dispositif non encore mis en place, mais susceptible de l'être en 2012)*

**- Mettre des décharges de service à la disposition des Enseignants et Enseignants-Chercheurs de l'UTM qui assument des responsabilités de gestion et d'encadrement de l'activité scientifique (Direction D'Unités et Direction adjointe pour les Unités les plus importantes, de Structures Fédératives, d'ED, fonctions de VP délégué et/ou de rapporteur)**

2010	2011	2012	2013	2014	2015
	53 000 € (1311 heures Equiv TD)	Application des critères retenus dans le référentiel EC Révision du référentiel?			

**- Développer des solutions adaptées à des situations particulières :**

- favoriser pour les IUT de Blagnac et Figeac le développement de dynamiques scientifiques locales

- IUT Blagnac : « plateforme Maison Intelligente »  
- IUT Figeac : « plateforme développement technologique » en lien avec la Mécanique Vallée

- développer des conventions de partenariat

2011  
avec les UR dont l'UTM n'est pas tutelle et qui accueillent des EC de l'Établissement (LEREPS, LAPLACE, Institut Clément Ader)  
avec le Centre Universitaire de Formation et de Recherche Jean-François Champollion d'Albi pour permettre à ces EC d'inscrire leur activité scientifique dans les Unités de l'UTM tout en contribuant à des projets scientifiques localement  
avec le CEJ (INAI.CO) pour conventionner le principe d'une antenne toulousaine du CEJ

*Effet attendu : un pourcentage plus élevé d'EC « produisant »*

**- Développer une politique d'emploi permettant de conforter le potentiel de recherche de l'Université :**

renouveler et améliorer le potentiel d'animation et d'encadrement (tant des doctorants que des structures de recherche) sans renoncer à favoriser la promotion des MCFs en place

Politique de repyramidage  
Equilibre recrutement endogène/exogène

veiller lors du recrutement des EC à répondre aux besoins de renforcement des domaines de recherche, au renforcement également des domaines qui connaissent un déficit d'encadrement doctoral et aux besoins générés par les évolutions thématiques initiées par les UR

Cf document du CS transmis au CA après auditions en 2010 des DU

accroître le nombre d'IATOSS en appui à la recherche sur des emplois pérennes

Voir document spécifique joint

**Principes**

- Mieux anticiper sur les remplacements suite à des départs à la retraite ou en mutation afin qu'il n'y ait pas de rupture de service
  - Doter les UR (EA) non associées au CNRS au moins d'un personnel (par UR ou mutualisé entre plusieurs UR selon la taille, en privilégiant dans les UR sans personnel de soutien un profil d'AI « généraliste » plutôt qu'un profil de secrétariat/gestion)
  - Conforter les UR (EA) les plus importantes (par des personnels « techniques » ou/et de soutien à l'activité scientifique)
  - Renforcer la DAR
- renforcement de la valorisation (poste en soutien aux plateformes)  
renforcement de la plateforme financière  
renforcement de la diffusion  
ingénierie projets européens

permettre le déroulement de carrière des IATOSS qui assurent, dans la future direction d'appui à la recherche (DAR) ou dans les structures de recherche, l'appui aux activités scientifiques

Trouver un équilibre entre la promotion in situ des BIATOS (reconnaitre leur qualification et ne pas perdre les compétences) et le renouvellement par recrutement externe

**- Accroître les moyens à disposition des doctorants afin de leur permettre de réaliser leur thèse dans de meilleures conditions :**

mettre en place une aide à l'installation scientifique des doctorants pour les nouveaux doctorants

2010	2011	2012	2013	2014	2015
	Définition de l'action et des critères	70 bourses de 300 euros 21 000 €			

augmenter le nombre de thèses financées en utilisant mieux les différentes opportunités de financement (CDU, CIFRE...)

2010	2011	2012	2013	2014	2015
26 CDU ord + 8 fléchées dt 26 type 2	26 CDU ord + 3 fléchées dt 20 type 2	24 CDU* ord (dt 1 pour le PRES)			30 CDU ord

\* non compris les CDU fléchées (ENS, résultant de divers appels à projets) et sous réserve de la notification du Ministère

privilégier l'utilisation des supports d'ATER par demi poste  
développer les actions de soutien à l'activité des doctorants :  
financement des colloques, journées d'études et manifestations scientifiques qu'ils initient

2010	2011	2012	2013	2014	2015
	4500	7000 €	7000 €	7000 €	7000 €

aide à leur mobilité internationale

	2010	2011	2012	2013	2014	2015
AMID		22 540 €	23 500 €			
Cotutelles		13 500 €	13 500 €			

conforter les Écoles Doctorales dans leur mission de formation et de suivi des doctorants aussi bien pendant qu'après la thèse

2010	2011	2012	2013	2014	2015
62 500 € (dt 20 000 € pour les vacations)	51 000 € (+ 20 000 € de vacances prises en charge par le central) Fiabilisation des données sur les doctorants et les encadrants	Organisation et fiabilisation des données sur l'insertion professionnelle des docteurs	idem	idem	idem



*Effet attendu : une amélioration de la réussite des doctorants et de la durée moyenne de thèse ; une meilleure insertion professionnelle des docteurs*

***- Développer l'interdisciplinarité et l'émergence de projets scientifiques novateurs par :***

la définition d'axes transversaux mobilisant les diverses disciplines présentes au sein de l'UTM et susceptibles d'initier de nouvelles coopérations et programmes. Le CS aidera à leur émergence et à leur structuration

	2011	2012	2013	2014	2015
	Définition de 2 axes : Vieillesse Occitan Expériment. d'une articulation recherche/création				

*L'axe vieillissement a été retenu pour développer à partir de la plateforme « Maison Intelligente » des programmes de recherche associant Ingénierie/SHS en réponse à une forte demande institutionnelle et sociale.*

*L'axe « occitan » répond à la volonté de rendre visible à l'échelle nationale et européenne la place de l'Établissement dans la recherche sur la langue et la culture occitanes en structurant un espace réunissant l'ensemble des chercheurs et EG travaillant dans ce domaine. Il répond également à la demande de la Région de définir de nouvelles modalités de coopération en matière de développement de l'occitan.*

*L'expérimentation d'une articulation recherche/création mobilise l'IRPALL et le CIAM.*

*Le CS pourra être amené à définir de nouveaux axes en fonction des opportunités (sollicitations externes) et des dynamiques portées par la communauté (nouvelles thématiques ou coopérations).*

la mise en place de postdocs

2010	2011	2012	2013	2014	2015
	1/2 postdoc « vieillissement » en complément du financement de la Région	3 1/2 en complément des financements Région			5 1/2

*La Région a décidé d'apporter son soutien au développement des SHS/ALL en cofinçant des postdocs sur des problématiques susceptibles de faire écho à ses intérêts thématiques*

la mise en place de « Programmes Ponctuels de Recherche » d'Établissement (par appel à projet de recherche)

	2011	2012	2013	2014	2015
Dernier appel à projet 2009		?	?	?	?

le soutien aux structures interdisciplinaires (IRPALL - développement de l'interface entre recherche et création appuyé sur la « Fabrique culturelle », IFERISS - interface santé SHS/Sciences du vivant-, MSHS-T - interface SHS/sciences exactes et de l'ingénieur -, Institut des Sciences du Cerveau - interface SHS/neurologie-)

	2010	2011	2012	2013	2014	2015
MSHS	34 000 €	Création de l'USR 40 000 €	Finalisation de la convention PRES/CNRS, UT1, UT2, UT3			
IRPALL	34 000 € (dt 13 000 € de salaire)	30 000 € (salaire pris en charge par le central)	idem	idem	idem	idem
IFERISS	Décision de l'Établissement de porter l'IFERISS	10 000 €				

*Effets attendus : de nouvelles coopérations et programmes scientifiques, un renforcement de la transversalité, l'affirmation du rôle de l'UTM dans le dialogue entre artistes et chercheurs, la réflexion sur la création, les enjeux de la recherche-création, l'affirmation de la place des SHS dans les programmes de coopération initiés par la MSHS-T- avec les autres disciplines du site (sciences de l'univers, sciences de la vie, informatique..)*

**- Renforcer la Direction à l'Appui à la Recherche pour mieux accompagner les activités scientifiques et le pilotage de la recherche :**

développer l'offre de services et la rendre plus cohérente

2011	2012	2013	2014	2015
	Renforcement du suivi des projets européens Lancement de la réflexion sur les procédures afférant à la protection des personnes et l'autorisation des lieux (plateformes < cognition)	Lancement d'une réflexion sur les conditions de la mise en place d'un comité d'éthique propre aux SHS		

développer une plateforme mutualisée (UMS) avec le CNRS

2011	2012	2013	2014	2015
Renouvellement de l'UMS et état des lieux	Analyse fine des processus de gestion, définition des objectifs et des ressources nécessaires pour le passage en DGG	Passage en DGG par étapes		

développer des indicateurs de suivi de l'activité scientifique fiables (en relation avec la DSI et la DEEP)

2011	2012	2013	2014	2015
Fiabilisation des données des ED Caractérisation des UR (RH, finances) Caractérisation des personnels affectés à la fonction recherche	Travail à poursuivre pour disposer d'un Système d'Informations fiable  à faire : Suivi de l'insertion professionnel des docteurs Caractérisation de l'activité scientifique des UR Caractérisation de l'activité à l'international Suivi de l'activité contractuelle  à affiner : Caractérisation des activités de valorisation  Développer les outils informatiques nécessaires			

*Effets attendus : faciliter le travail des Unités et chercheurs par une offre de services communs adaptée à leurs besoins et de qualité ; être en capacité d'apprécier l'état et l'évolution de la recherche*

**- Développer une infrastructure numérique de recherche de haut niveau :**

- construire en relation avec le PRES un système d'information de gestion de la recherche adapté aux SHS et ALL : recensement des publications, des projets et opérations de recherche
- élargir encore l'accès aux publications et aux bases de données en tout lieu
- appuyer le développement de supports numériques de publication
- développer des web service de stockage, conservation, traitement et d'analyse des données : engager la numérisation des corpus de données des Unités de Recherche pour assurer leur conservation et de nouveaux usages scientifiques
- sécuriser le travail en réseau des chercheurs aux niveaux, local, régional et international

2010	2011	2012	2013	2014	2015
Démarche exploratoire sur la numérisation des corpus scientifiques (enquête préliminaire auprès des UR)	sensibilisation à l'usage de HAL et mise à disposition d'une expertise 35 000 euros sur un serveur UTM sécurisé	A poursuivre en coordination avec le développement des systèmes d'information de l'Etablissement			

*Effet attendu : accélérer le basculement des contenus et activités d'informations scientifiques de l'UTM vers le numérique*

**- Développer et renforcer nos relations avec les EPST et autres grandes structures de recherche**

*Inscrire nos relations avec le CNRS dans le cadre d'un partenariat renforcé d'une part avec la Délégation Régionale, d'autre part avec les directeurs des Instituts de rattachement des Unités (INSHS et INEE), par :*

- la mise en place d'un comité de suivi du contrat et d'un dialogue régulier
- le partage des informations sur l'activité des Unités
- le développement de la mutualisation des compétences dans le cadre de l'UMS
- la gestion prévisionnelle des emplois de chercheurs et d'ITA

2011	2012	2013	2014	2015
Réunions régulières avec La Délégation Régionale L'INSHS L'INEE	Discuter des modalités de remplacement/renouvellement des ITA Discuter de l'affectation aux UR de CR			

*Construire un partenariat avec l'INRA*

2011	2012	2013	2014	2015
	partage de l'état des lieux des relations de travail et de coopération	Discussion d'une convention de partenariat		

*Clarifier et formaliser les relations avec l'EHESS et avec l'EPHE*

2011	2012	2013	2014	2015
Etat des lieux	Redéfinition et formalisation d'une convention de partenariat			

*Effet attendu : un soutien plus adapté aux Structures de Recherche (UMR, USR)*

**- Organiser nos partenariats scientifiques avec les autres Établissements du site par :**

des conventions ou accord précisant les moyens mis à disposition des Unités de Recherche et Écoles Doctorales « co accréditées »

2011	2012	2013	2014	2015
formalisation en attente en raison de la mobilisation des Établissements du site et du Département Recherche et Doctorat du PRES sur le dossier IDEX	pas d'enjeux particuliers, évolution en fonction des modalités de réorganisation du site			

**- Développer nos partenariats avec les collectivités locales et les inscrire dans des conventions de coopération :**

avec le Conseil Régional , visant en particulier à obtenir un soutien plus affirmé des activités scientifiques dans les domaines SHS et ALL par des appels à projets de recherche et dispositifs adaptés

2011	2012	2013	2014	2015
Evaluation des modes d'intervention et de soutien de la Région aux SHS et ALL Partage du diagnostic	Expérimentation d'un nouvel appel à projets SHS plus adapté			

avec la Communauté Urbaine de Toulouse , visant à développer des projets de coopération et de diffusion scientifique

2011 : Une convention cadre Novela/Cafés Savoirs

*Effets attendus : accroître les moyens de la recherche (moyens financiers, logistique, accès à des locaux) et favoriser son rayonnement*

## 2. Mieux inscrire les dynamiques scientifiques de l'Établissement dans l'espace local, national, européen et international

### - Au niveau du site :

en rendant plus visible la qualité et les caractéristiques du potentiel scientifique de l'Établissement au niveau du PRES

2012 : réalisation d'un document de présentation de la recherche à l'UTM

en contribuant au développement des interfaces entre les grands champs scientifiques présents sur le site,  
 en premier lieu dans le cadre de la MSHS-T-  
 mais également dans le cadre d'instituts Fédératifs : Institut des Sciences du Cerveau, IFERISS

en inscrivant les SHS comme des disciplines partenaires à part entière dans les grands consortiums scientifiques existants

en organisant la présence de l'UTM dans les RTRA et RTRS existants : Aéronautique et Systèmes Embarqués, Agri campus, Cancéropôle/ bio santé) et dans les projets transversaux en cours de définition ou à venir dans le cadre du PRES

organisation de réunions en 2011 mettant en relation responsables des RTRA/RTRS et les chercheurs et UR concernées par leur champ d'activités  
 identification des lieux stratégiques

*Effets attendus : une meilleure reconnaissance des SHS et de la place de l'UTM en matière de recherche ; une meilleure insertion des Unités de Recherche et Chercheurs dans les programmes interdisciplinaires développés sur le site*

### - Au niveau national :

en affichant des projets ou domaines susceptibles de faire référence (Archéologie, Occitan, Vieillesse, Ville et territoires, Cognition, Philosophie contemporaine, Études sur les Amériques, Recherche/création, Mondes hispaniques ...)

*Effet attendu : accroître le rayonnement et la notoriété de l'Établissement*

**- Au niveau européen :**

en prenant davantage place dans l'espace européen de la recherche par une meilleure inscription de ses Unités de recherche dans les programmes et consortiums du PCRD et de l'ERC

**Chantier : organiser une activité de lobbying à Bruxelles. A l'échelle du PRES ?**

en développant une capacité interne de suivi de l'actualité des programmes européens pour mieux en saisir les opportunités

en organisant une ingénierie de projet spécifique (FEDER, PCRD...)

2010	2011	2012	2013	2014	2015
	0,5 ETP sur l'aide au montage de projets européens à la DAR autres ressources dispersées dans l'Établissement	Constitution d'une cellule montage des projets européens (regroupement et renforcement des compétences)	Renforcement de la cellule « ingénierie projets européens »		

*Effet attendu : faciliter le travail des porteurs de projets, accroître le nombre de programmes européens*

**- Au niveau international :**

en confortant et structurant mieux les coopérations par le développement de conventions partenariales une plus juste cartographie de ces partenariats afin de mieux les mettre en valeur

Une attention particulière sera accordée au renforcement des coopérations avec les Amériques (à travers l'IDA et l'IPEAT) en raison de la présence particulièrement significative des unités et chercheurs de l'UTM et avec les pays francophones dans le cadre de la francophonie (Vietnam, pays africains en particulier)

Et en interne par le renforcement des relations entre le service des Relations Internationales et la Direction d'Appui à la Recherche



2011	2012 et années suivantes
Inscription des UR de l'Établissement dans le projet LabEX porté par l'IDA	<p style="text-align: center;">Enjeu :</p> <p style="text-align: center;">Renforcer et structurer la fonction « internationale » à l'échelle de l'Établissement</p>

*Effets attendus : un plus grand nombre de conventions et partenariats internationaux, une plus grande attractivité de l'UTM mesurable par l'augmentation du nombre de doctorants, l'accroissement des co-tutelles de thèses, des enseignants-chercheurs et chercheurs étrangers accueillis*

### 3. Mieux intégrer la recherche dans l'Établissement

#### **- Mieux articuler la recherche et la formation en :**

réinscrivant la recherche dans les composantes (UFR, IUFM) par :

- la localisation de certaines activités ou manifestations scientifiques (soutenance de thèses, colloques ou séminaires)
- le soutien aux initiatives que développeront les composantes (définition d'un axe transversal, projets de journées scientifiques ou de journées d'informations sur la recherche pour les étudiants)

2011	2012	2013	2014	2015
Séance de travail commune CS/directeurs d'UFR	Structurer le niveau master pour mieux l'articuler à la recherche en concertation avec les UFR et le CEVU			

améliorant l'articulation entre les masters et le doctorat

organisant en étroite concertation le dispositif « professeurs invités » pour mieux l'articuler aux Unités de Recherche et aux Ecoles Doctorales

faisant travailler ensemble CS, CEVU et CA

*Effet attendu : contribuer à instaurer une complémentarité entre UFR et MDR*

#### **- Rendre plus visible l'activité scientifique par une communication plus efficace**

développer des supports de communication adaptés susceptibles de diffuser l'information sur l'ensemble des campus

organiser avec les Unités de recherche un réseau des chargés de communication

mieux articuler les missions du CPRS et du service Communication de l'UTM

*Effet attendu : rendre les activités scientifiques plus accessibles et « familières » à l'ensemble des composantes de la communauté (personnels, étudiants, enseignants-chercheurs)*

**- Avoir l'exigence d'une gouvernance de la recherche démocratique et transparente**

mieux associer les composantes  
maintenir et développer les instances de consultation (Conférence de la recherche, Assemblée de la recherche)

Depuis 2008 tenue d'une conférence de la recherche par mois  
2011 : expérimentation d'une Assemblée de la recherche

mettre à disposition de l'ensemble de la communauté les résultats du travail du Conseil Scientifique

2011 : mise sur le site de tous les avis et relevés de décision du CS  
2012 : publication du vade mecum des procédures et actions du CS

*Effet attendu : « désenclaver » la recherche, assurer une meilleure visibilité des divers aspects de la recherche menée au sein de l'Établissement afin d'en faire un enjeu partagé*

## 4. Renforcer la valorisation et la diffusion des savoirs

### - Renforcer la diffusion des savoirs :

en direction des communautés scientifiques :

faciliter les publications dans les revues internationales par des aides à la traduction

2010	2011	2012	2013	2014	2015
14 000 €	14 000 €	Renvoi à une prise en charge par les UR ?			

renforcer les relations avec les PUM pour d'une part mieux soutenir son rôle dans la diffusion et la promotion des savoirs, et d'autre part accompagner les efforts qu'elles déploient en matière d'édition numérique

en direction du grand public :

conforter les différentes initiatives qui se sont développées récemment (Novela, Cafés Savoirs, Mercredis de la Connaissance) et en développer de nouvelles (jumelage entre laboratoires et classes d'écoles primaires, de collèges ou lycées)

renforcer le partenariat avec le Grand Toulouse pour mieux inscrire ces initiatives dans la ville

2011 :

- signature d'une convention cadre avec la Ville de Toulouse/CUGT pour la participation de l'UTM aux actions de la Novela et pour l'organisation des Cafés Savoirs
- expérimentation d'un partenariat « petits débrouillards/labo-chercheur/classes collège ou école du quartier »
- expérimentation d'un partenariat avec Sciences Animation

en interne :

mieux rendre visibles les activités scientifiques à l'ensemble de la communauté (personnels, étudiants) et pour cela utiliser les divers lieux de passage du campus pour organiser des manifestations (expositions, micro-conférences...), en particulier la Bibliothèque

soutenir les initiatives de la librairie « Études »

*Effet attendu : améliorer l'image de marque et l'attractivité de l'Université et la perception des disciplines qu'elle contient*

**- Renforcer la valorisation**

par le développement du « *guide des compétences scientifiques* » afin de permettre aux acteurs socio-économiques, culturels, politiques et associatifs de les identifier pour les mobiliser

par le développement à l'échelle du site de plateformes permettant d'articuler recherche, formation et interface avec les acteurs socio-professionnels, politiques et culturels

par la diversification de nos relations avec les milieux socio-professionnels

par l'expérimentation de nouveaux modes de coopération adaptés à nos disciplines

*Effet attendu : développer les partenariats en matière de recherche et accroître les moyens qui lui sont consacrés et les opportunités pour les doctorants et docteurs*

**- Renforcer les moyens en personnel du CPRS et de la cellule valorisation afin de faire face aux missions qui leur sont dévolues**

	2010	2011	2012	2013	2014	2015
valorisation		57 650 €	52 750 € Renforcement de la cellule valorisation : un poste IGE sur la valorisation (soutien aux plateformes)			
diffusion		47 000 €	47 700 €	Renforcement du CPRS : affectation d'un poste supplémentaire		

----- Les BIATOSS et ITA de la Recherche -----

## I – Caractérisation

### I – 1. Données générales :

121 personnels BIATOSS-ITA en poste

- 29,8 % ont 55 ans ou plus

- 30 % sont des hommes

### I – 2. Etablissements d'origine et affectations :

#### ☞ Structures d'affectation :

	Nombre d'agents	Part du total
Vice-présidence recherche	2	1,6 %
DAR-UMS838	36	29,8 %
Structures fédératives	6	5,0 %
Unités de recherche	77	63,6 %

#### ☞ Etablissement d'origine :

	Part du total	
CNRS	46,3 %	dont 83,9 % affectés dans des unités de recherche
UTM	44,6 %	dont 38,9 % affectés dans des unités de recherche et 57,4 % affectés à la DAR-UMS838
EHESS	4,1 %	
ENFA	1,7 %	
CEREQ	1,7 %	
Autres	1,6 %	

#### ☞ Nombre d'agents par catégorie :

	UTM	Autres tutelles	Totaux	%
Catégorie C	15	4	19	15,7 %
Catégorie B	9	13	22	18,2 %
Catégorie A	20	50	70	57,9 %
CDI	4		4	3,3 %
CDD	5		5	4,1 %
Autre	1			0,8 %
Totaux	54	67	121	

Les personnels BIATOSS-ITA remplissent des missions relevant d'un ou plusieurs des trois groupes suivants :

Administration	appui au pilotage, ingénierie de projet, valorisation, administration, gestion, Logistique
Appui technique	informatique, documentation, communication, animation scientifique, traitement de données, statistique, cartographie, dessin, techniques de laboratoires, ...
Production scientifique	

Les données ci-après ont été établies sur la base de l'activité principale de chaque agent.

☞ *Les agents de la DAR-UMS838 et de la vice-présidence recherche :*

	UTM	Autres	Totaux	%
Administration	24	2	26	68,4%
Appui technique	7	5	12	31,6%
Production scientifique	0	0	0	0%
Totaux	31	7	38	100%

☞ *Les agents des structures fédératives :*

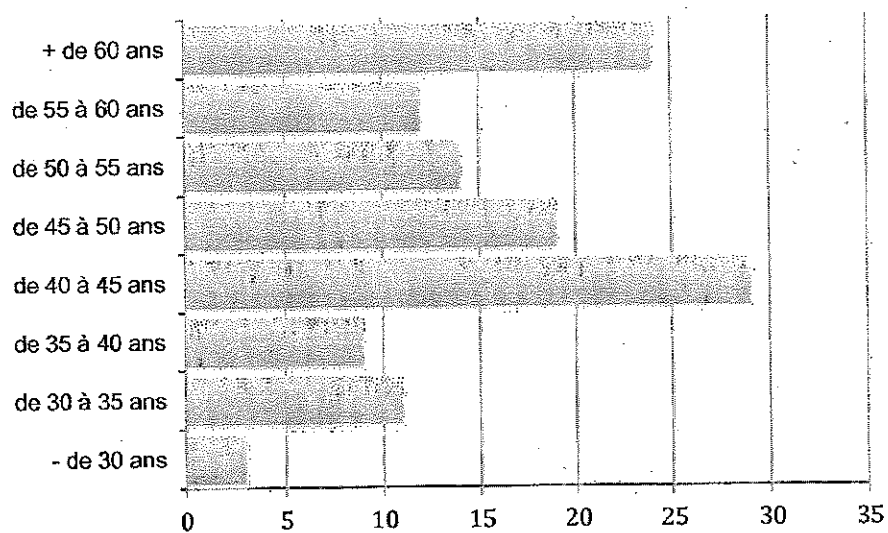
	UTM	Autres	Totaux	%
Administration	2	1	3	25%
Appui technique	2	1	3	25%
Production scientifique	4	2	6	50%
Totaux	8	4	12	100%

☞ *Les agents des unités de recherche*

	UTM	Autres	Totaux	%
Administration	9	19	28	36,4%
Appui technique	6	24	30	39,0%
Production scientifique	4	15	19	24,6%
Totaux	19	58	77	100%

#### I – 4. Répartition par classe d'âge

☞ Nombre total d'agents par catégorie d'âge :



☞ Répartition des agents de 55 ans et + par tutelle et type d'activités :

	UTM	Autres tutelles	Totaux	% des agents du même groupe d'activités
Administration	8	3	11	19,3 %
Appui technique	2	10	12	26,7 %
Production scientifique	4	9	13	52,0 %
Totaux	14	22	36	29,8 %



## II – Perspectives d'ici à 2015

### II – 1. La Vice-Présidence Recherche :

	UTM	2011	2015
Administration	1 secrétariat	1 cat. B	1 cat. B
	1 chargé d'appui auprès du CS	1 cat. B	1 cat. A

II - 2. La Direction en Appui à la Recherche - DAR-UMS838 :

	2011		2015		Analyse de la situation	Priorités / Propositions
	UTM	cnrs	UTM	cnrs		
Direction et appui au pilotage	1 cat. A : direction		1 cat. A		Pas d'ETP disponible pour du secrétariat	
	1 cat. A : chargé des SI		1 cat. A		Adaptation des compétences aux missions en cours	
Finances	1 cat. A 1 cat. B 4 cat. C 1 CDI		1 cat. A 1 cat. B 4 cat. C 1 CDI		Départ à la retraite du chef de service en sept. 2012. Remplacement d'1 IGE par 1 ASI Développement de l'activité contractuelle Passage en DGG	Renforcer le service Procéder à un repyramidage de certains postes (suivi des contrats européens)
Administration	1 cat. A 3 cat. C				Départ à la retraite du responsable (ASI) fin 2012	Assurer la transition en maintenant la qualité du service rendu
Ingénierie de projets		2 cat. A		1 cat. A	Départ d'1 IGR CNRS au 01/12/2011	Mise en place d'une cellule 'Europe'
Valorisation	1 cat. A		2 cat. A		Développement des plateformes. Renforcement de la cellule valorisation. Recrutement d'1 IGE en 2012	
Etudes doctorales	1 cat. A 1 cat. B 3 cat. C		1 cat. A 1 cat. B 3 cat. C		A stabiliser	
Documentation et IST	1 cat. A 1 CDD	1 cat. A			Les postes de cat. A sont mobilisés par l'IDA et l'PEAT. Nombreux départs à la retraite des documentalistes des UR. au cours des prochaines années.	Stabiliser et développer l'EDR (1 CDD pour l'instant)
	1 cat. A 1 cat. B 2 cat. C	1 cat. A	1 cat. A 1 cat. B 2 cat. C		Prochain départ à la retraite de l'IGE en charge de la communication. Développement des activités de diffusion	Renforcer le service : + 1 cat. B ou cat. C
Informatique	0,5 CDD	2 cat. A	0,5 CDD	2 cat. A	Mission de gestion de parc assurée en collaboration avec la DSI. Difficulté à répondre aux demandes concernant les développements informatiques. Projets laissés en suspens à la suite du transfert d'un IGE à la MSHST	
Cartographie		1 cat. A			Départ à la retraite en 2012 ou 2013	Pas de besoins exprimés par les UR
Statistiques	1 cat. A		1 cat. A			

II - 3. Les unités de recherche et structures fédératives :

	Potentialité de recherche (EC-0,6 ; C=1)	Nbre Doctorants	ADMINISTRATION				APPUI TECHNIQUE				PRODUCTION SCIENTIFIQUE				OBSERVATIONS						
			UTM	CNRS	Autres tutelles	Total	ratio	55 ans et +	UTM	CNRS	Autres tutelles	Total	ratio	55 ans et +		UTM	CNRS	Autres tutelles	Total	ratio	55 ans et +
CERTOP	27	54	2	2	2	13,5	2	3	5	5	1 cnrs, 1 utm	2	3	2	2	4	7	2 cnrs, 1 GEREQ	départ d'1 documentaliste en 2011		
OLLE-Toulouse	36	61	3	3	3	12	4	6	6	1 utm	2	4	2	2	2	18	1 cnrs	mutation d'1 documentaliste CNRS en déc 2011			
FRAMESPA	42,5	108	4	4	4	11	2	3	14	2 cnrs	1	2	2	1	1	17	2 utm, 3 cnrs, 1 EHESS	73 % des agents ont plus de 55 ans			
GEODE	17	28	1	1	1	17	5	1	6	3	1 cnrs	1	1	1	1	1	1	1 utm, 1 cnrs, 1 EHESS			
LISST	41,5	97	1	4	1	6	2	2	4	10	1 utm, 1 cnrs, 1 EHESS	2	2	2	3	1	6	2 utm, 3 cnrs, 1 EHESS			
TRACES	28	44	3	3	3	8	1	4	8	8	1	4	1	3	4	7	1 utm, 1 cnrs				
IMT-UTM	6,5	0																			
IRIT-UTM	12,5	13																			
Dynamiques Rurales	14,5	55	1	1	1	16								1	1	15	1 utm				
EFTS	24,5	65	2	1	3	8					1 utm			1	1	26					
CAS	24	36	1	1	1	24															
GREG-Toulouse	5	8																			
ERRAPHIS	4	38																			
IL Laboratoire	3,5	2																			
IRIEC-Toulouse	9	8																	appel administratif de l'ESAV ?		
LARA	16,5	58																			
LCPI	7	18																	fin du CDD 31 oct. 2011. Suite ?		
LLA	24	79	1	1	1	24															
OCTOGONE	19,5	67	1	1	1	20					1 utm										
PLH	25,5	53	1	1	1	26					1 utm										
PDP\$	12	37	0,5	0,5	0,5	24					0,5 utm										
MSHS-T			1	1	1	2						1	1	1	1	0					
IRPALL			1	1	1	1						1	1	1	1	0					
IFERISS																					
Totaux	400	926	10,6	18	2	30,5	13	8	21	4	33	12	2	4	11	4	19	21	05	4 utm, 7 cnrs, 1 EHESS	

**II - 3. Synthèse des besoins exprimés par les directeurs d'unités et de structures fédératives - Campagne d'emplois UTM 2012 (septembre 2011)**

CERTOP	Développement de l'activité contractuelle. Besoin d'un appui à l'aide au montage de projets	1 IGE	Administration
	Intégration du CEREQ. Besoin d'un ingénieur de recherche en statistiques	1 IGR	Appui technique
	Départ à la retraite d'Annie Couillens (documentaliste) ; Etudes sur le Genre	1 IGR	Appui technique
CLLE-Toulouse			
FRAMESPA	Besoin d'un concepteur rédacteur de site web	1 IGE	Appui technique
GEOJDE	Développement de la plateforme Paléoenvironnement. Besoin d'un technicien de laboratoire	1 TECH	Appui technique
LISST	Départ à la retraite de M. Barreau, JJ Guibert et A. Paradis. Mise en place d'un Institut de la Ville.	1 IGR	Appui technique
TRACES	Besoin de renforcer la gestion financière	1 TECH	Administration
	Remplacement départ à la retraite d'un documentaliste	1 TECH	Appui technique
	Projet de l'archéothèque (Maison de l'archéologie) : besoin d'un chargé de collections muséales	1 IGE	Appui technique
IMT-UTM			
IRIT-LTM	Besoin d'un secrétariat	0,5 ADT	Administration
Dynamiques Rurales	Remplacement de l'IGR qui part à la retraite : gestion des propositions et programmes de recherche, suivi des doctorants	1 IGE	Appui technique
EFTS	Renforcement de l'appui administratif	1 ADT	Administration
	Remplacement de Claudine Roux (départ à la retraite proche)	1 TECH	Administration
CAS	Alimentation du site web et des revues en ligne	1 TECH	Appui technique
CREG-Toulouse	Besoin d'un secrétariat	0,5 ADT	Administration
ERRAPHIS	développement des programmes portés par l'UR (Erasmus Mundus, Europhilosophie, Doctorat international. Remplacement de S. Fontes (DoI Philo)	1 ADT	Administration
Il Laboratoire			
IRIEC-Toulouse			
LARA			
LCPI			
LLA	Besoin en aide au montage de projets + développement de la communication	1 IGE	Administration
	Concentrer la gestion administrative sur une personne	0,5 ASI	Administration
OCTOGONE	développement de l'activité, besoin de renforcer l'appui administratif,	1 TECH	
	mise en place de protocole d'expérimentation et d'observation complexes	1 IGR	Appui technique
PLH	Besoin de renforcer l'appui administratif	1 ADT	Administration
PDFS	remplacement d'Hélène Fort (départ à la retraite 01/03/2012)	0,5 TECH ou ADT	Administration
	Besoin d'un appui au montage de projet, à la recherche d'financements et au traitement de données	0,5 IGR	Administration et Appui technique
MSHS-T	Besoin d'un chargé de gestion administrative et d'aide au pilotage	1 IGE	Administration
IRPALL	Essencier l'activité Gestion/secretariat, améliorer le suivi des conventions de partenariat	1 TECH	Administration
IFERISS			

## Synthèse

### Rappel du contexte :

- Nombreux départs à la retraite, notamment dans le secteur de la documentation,
- Développement et complexification des activités : activités contractuelles, valorisation, diffusion,

### Rappel des enjeux :

- Préparer le passage en DGG (Délégation Globale de Gestion) pour les UMR,
- Assurer un appui administratif minimal auprès de toutes les unités de recherche

### Propositions :

- Mieux anticiper les remplacements suite à des départs à la retraite ou en mutation afin qu'il n'y ait pas de rupture de service
- Doter les UR (EA) non associée au CNRS au moins d'un personnel (par UR ou mutualisé entre plusieurs UR selon la taille, en privilégiant les profil d'AI 'généraliste' plutôt qu'un profil secrétariat/gestion)
- Conforter les UR les plus importantes (par des personnels « techniques ou/et de soutien à l'activité scientifique)
- Renforcer la DAR :

Renforcement de la valorisation

(recherche partenariale et développement des plateformes)

Renforcement de la diffusion

Développement de l'ingénierie de projets européens

Renforcement de la plateforme financière