



*Certificat de compétences en langues
de l'enseignement supérieur*

La certification CLEES

Contact :

[Irene Bordin](#)

*Resp. communication et relations
avec le monde socio-économique
de la Coordination nationale CLEES*

Présentation institutionnelle

Coordination nationale CLEES

Version 2023-2024

La Certification CLES en 6 points



10 langues, 3 niveaux (B1, B2, C1)

anglais, allemand, arabe,
espagnol, grec moderne, italien,
polonais, portugais, russe et
Français Langue Étrangère

1

Certification d'État

Régie par le Ministère de
l'Enseignement Supérieur, de la
Recherche et de l'Innovation
et reconnue par France
compétences (**éligible CPF**)

2

+50 centres d'examen en France

Un réseau national de 1700
évaluateurs accrédités

3

Reconnaissance internationale

Le CLES fait partie du réseau
de certificateurs NULTE qui
concerne plus de 250
universités européennes.
La certification CLES est valable
intra et hors UE

4

5 compétences évaluées

Compréhension de l'orale,
Compréhension de l'écrit,
Production orale,
Production écrite,
Interaction orale

5

Validité temporelle

Comme tout diplôme d'État,
la certification CLES n'a pas
de limite de validité dans le
temps

6

CLES

CLES : la certification de compétences en langues de l'enseignement supérieur

- **Une certification du service public**
(Ministère de l'Enseignement supérieur et de la recherche)
- **Une approche originale par « scénarios »** : les candidats sont plongés dans une mise en situation réaliste, en lien avec les enjeux sociétaux actuels
- **Une certification qui évalue des compétences « réelles »** : Pas de QCM 😊

compréhension de l'écrit

compréhension de l'orale

expression écrite

expression orale

👉 interaction orale 👈

(échange verbal, négociation, etc.)

Le CLES est utile pour :

- **Une candidature en master :**

Valorisez votre obtention du CLES sur MonMaster, c'est un atout indéniable pour votre candidature



- **Une entrée dans le monde du travail :**

Obtenir le CLES **prouve et certifie** que vous possédez des compétences en langues et vous facilitera l'insertion professionnelle



- **Un projet de mobilité internationale :**

Le CLES est fondateur du réseau européen des certificateurs universitaires NULTE et est reconnu dans plus de 250 universités européennes (il est cependant nécessaire de prendre connaissance des exigences de l'établissement d'accueil préalablement)



Reconnaissance internationale



Le CLES est **membre fondateur de NULTE**, un réseau de certificateurs universitaires qui comprend **+250 universités européennes**.

Les signataires se sont **engagés à reconnaître mutuellement leurs certifications respectives** en terme de démarche qualité.



La certification CLES est également **valable au-delà des frontières européennes**, car adossée au CECRL, le cadre de référence européen reconnu **partout dans le monde**.

Les avantages du CLES :



- **Une certification valable à vie :**
c'est une certification d'État, sans date de fin de validité
- **Une certification peu onéreuse pour les candidats en formation initiale :**
coûts pris en charge, en partie ou en totalité, par les établissements d'enseignements supérieurs
- **Une certification de qualité :**
grâce à son approche dite « actionnelle » et par « scénarios », le CLES prouve et certifie des compétences en langues utilisables dans la vie réelle et quotidienne, personnelle et professionnelle

Plusieurs langues disponibles au niveau national



10 langues

Deutsch (allemand)

English (anglais)

العربية (arabe)

Español (espagnol)

Français langue étrangère (FLE)

ελληνικά (grec moderne)

Italiano (italien)

Polsku (polonais)

Português (portugais)

Русский (russe)

(+ chinois à l'étude)

3 niveaux

B1, B2, C1

du **Cadre européen commun de référence pour les langues** (CECRL)



Le centre CLEES de l'Université Toulouse Jean Jaurès



L'UT2J est centre CLEES :

- Langues et niveaux disponibles :

B2

Allemand

Anglais

Arabe

Espagnol

Italien

Tarifs : 89€

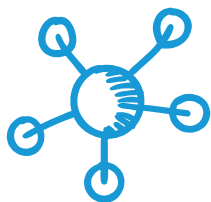
- Contact : cles@univ-tlse2.fr

Les valeurs du CLES



- **Plurilinguisme** : Toutes les langues sont importantes. Il y a des avantages et des intérêts à valoriser ses compétences, peu importe la langue. 10 langues sont disponibles au CLES.
- **Qualité** : Le CLES certifie des compétences en langues utilisables dans la vie réelle, professionnelle et personnelle. Le CLES est adossé aux critères du **Cadre européen commun de référence pour les langues (CECRL)**.
- **Équité** : Certification peu onéreuse, voire entièrement prise en charge pour les candidats. Des solutions existent pour les étudiants boursiers.

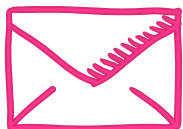
Plus d'informations sur le CLES



www.certification-cles.fr



Suivez la @CertificationCLES sur [Facebook](#), [LinkedIn](#), [YouTube](#), [Twitter](#)
#LesLanguesEnAction



Candidats, tout public : info@certification-cles.fr